



Italian Round
WPF Sudoku Grand Prix 2013
at
Logic Masters

<http://logicmastersindia.com/2013/06S2/>

Dates: 29th June - 1st July

Sudoku by

Gabriele Simionato,

Giulia Franceschini,

nonzero

INSTRUCTION BOOKLET



Mini Sudoku

Rules:

Fill in the grid so that each row, each column and each 3x2 (or 2x3), or irregular region, contains the digits 1 through 6.

La regola:

Completare la griglia cosicch  ciascuna riga, colonna e riquadro 3x2 (o 2x3), o anche irregolare, contenga tutti i numeri da 1 a 6.

			6	3	
5	1			6	2
2	3			4	5
	6	5			

6	4	3	5	2	1
1	5	2	6	3	4
5	1	4	3	6	2
2	3	6	1	4	5
4	6	5	2	1	3
3	2	1	4	5	6

				1	
		6			
4				2	
	2				3
			5		
	6				

6	5	2	3	1	4
2	1	6	4	3	5
4	3	5	1	2	6
5	2	1	6	4	3
1	4	3	5	6	2
3	6	4	2	5	1

Classic Sudoku

Rules:

Fill in the grid so that every row, every column, and every 3x3 box contains the digits 1 through 9.

La regola:

Completare lo schema cosicch  ciascuna riga orizzontale, colonna verticale e riquadro 3x3 contenga tutti i numeri dall'1 al 9.

	6		3		1		2	
9								6
				7				
7			2					1
		4				7		
8					6			3
				5				
6								9
	3		1		2		4	

4	6	7	3	9	1	5	2	8
9	8	1	5	2	4	3	7	6
2	5	3	6	7	8	9	1	4
7	9	6	2	3	5	4	8	1
3	2	4	8	1	9	7	6	5
8	1	5	7	4	6	2	9	3
1	4	8	9	5	7	6	3	2
6	7	2	4	8	3	1	5	9
5	3	9	1	6	2	8	4	7

Jigsaw Sudoku

Rules:

Fill in the grid so that each row, each column and each outlined region of nine cells contains the digits 1 through 9.

La regola:

Completare la griglia cosicché ciascuna riga, colonna e area irregolare di nove caselle (col bordo più spesso) contenga tutti i numeri da 1 a 9.

	7	8	2				3	
3							1	
8	4			7	6		9	5
1	8	9						
				9				
						9	7	3
4	9		6	8			2	7
	1							8
	3				2	4	6	

5	7	8	2	1	4	6	3	9
3	6	5	9	4	7	8	1	2
8	4	2	3	7	6	1	9	5
1	8	9	7	6	3	2	5	4
7	2	1	4	9	5	3	8	6
6	5	4	1	2	8	9	7	3
4	9	3	6	8	1	5	2	7
2	1	6	5	3	9	7	4	8
9	3	7	8	5	2	4	6	1

Toroidal Sudoku

Rules:

Fill in the grid so that each row, each column and each 3x3 box contains the digits 1 through 9. Some of the outlined boxes wrap around the left and right edges of the grid.

La regola:

Completare lo schema cosicché ciascuna riga orizzontale, colonna verticale e riquadro 3x3 contenga tutti i numeri da 1 al 9. Le aree aperte a destra proseguono a sinistra (e viceversa) nella stessa riga.

4							2	
		3	4		9			
	7	2	1	5			4	
			7				8	
	8						9	
	9				4			
	4			1	2	9	3	
			8		6	4		
	1							6

4	3	9	6	7	8	5	2	1
5	6	3	4	8	9	1	7	2
8	7	2	1	5	3	6	4	9
2	5	6	7	9	1	3	8	4
1	8	4	2	6	5	7	9	3
7	9	1	3	2	4	8	6	5
6	4	7	5	1	2	9	3	8
9	2	5	8	3	6	4	1	7
3	1	8	9	4	7	2	5	6

Sudoku Grand Prix Italian Round - Instructions
29th June - 1st July

Killer

Rules:

Fill in the grid so that each row, each column and each 3x3 box contains the digits 1 through 9. The sum of the digits within each dotted subarea equals the number given in the top left corner of that subarea. No digit can occur more than once in each subarea.

La regola:

Completare la griglia cosicché ciascuna riga, colonna e riquadro 3x3 contenga tutti i numeri da 1 a 9. Le aree delimitate da linee tratteggiate devono contenere numeri diversi, la cui somma dia il numero in alto a sinistra.

17	9	16		10	3	9	4	
		7					15	
4	19	5	11		12	17		
		15	3			12		16
9			13			4	10	
	3		15	17				11
7				16		6		
16		11	7	7	6		17	5
11					10			

8	6	7	9	4	2	5	1	3
9	3	2	5	6	1	4	7	8
1	4	5	3	8	7	9	6	2
3	7	6	2	1	5	8	4	9
5	8	9	4	3	6	1	2	7
4	2	1	7	9	8	3	5	6
2	1	4	8	7	9	6	3	5
7	9	3	6	5	4	2	8	1
6	5	8	1	2	3	7	9	4

Coast to Coast sudoku

Rules:

Fill in the grid so that each row, each column and each 3x3 box contains the digits 1 through 9. The numbers on the left of the grid are mirrored in the first three cells from the left and from the right (if one is in the second cell from the left, the other will be in the second cell from the right).

La regola:

Completare la griglia cosicché ciascuna riga, colonna e riquadro 3x3 contenga tutti i numeri da 1 a 9. Gli indizi a margine di ciascuna riga vanno collocati uno nelle prime tre caselle e uno nelle ultime tre caselle della rispettiva riga, in modo speculare (se un indizio è nella prima casella allora l'altro è nell'ultima).

1	8		7		3			4	
3	6					8			
3	9	8		4	1		5	7	6
1	4		6					8	
3	7				4				
7	9		1		5			2	
5	6	3			4		2		9
2	9		8			1			7
2	5						6		

1	7	2	3	6	9	5	4	8
5	9	6	7	8	4	3	1	2
8	3	4	1	2	5	7	9	6
4	6	5	2	3	7	9	8	1
7	2	8	9	4	1	6	5	3
9	1	3	6	5	8	4	2	7
3	5	1	4	7	2	8	6	9
6	8	9	5	1	3	2	7	4
2	4	7	8	9	6	1	3	5

Cupid Sudoku

Rules:

Fill in the grid so that each row, each column and each 3x3 box contains the digits 1 through 9. An arrow starting from a cell indicates that the digit contained is repeated at least once in the direction of the arrow.

La regola:

Completare la griglia cosicché ciascuna riga, colonna e riquadro 3x3 contenga tutti i numeri da 1 a 9. Una casella con la freccia indica che il numero contenuto si ripete almeno una volta nella direzione indicata dalla freccia.

↘	↘	7					9	
	↘		↙	4		3		8
↘				↘			7	
6	↘		↙	8	↖		↖	
	8			↗	6		↖	
	↘	5	4		↗			
5	↘		8			↗		6
		↗	9	5	1		↖	4
4		↗			3	8		5

2	4	7	6	3	8	5	9	1
1	5	9	2	4	7	3	6	8
8	3	6	1	9	5	4	7	2
6	2	3	5	8	9	1	4	7
7	8	4	3	1	6	2	5	9
9	1	5	4	7	2	6	8	3
5	7	1	8	2	4	9	3	6
3	6	8	9	5	1	7	2	4
4	9	2	7	6	3	8	1	5

Tight fit (for this sudoku will not be available solving online - per questo sudoku non sarà disponibile l'interfaccia per la soluzione online)

Rules:

Fill in the grid so that each row, each column and each 3x2 box contains the digits 1 through 9. The cells with a diagonal wall contain two digits, the smaller above the larger.

La regola:

Completare la griglia cosicché ciascuna riga, colonna e riquadro 3x2 contenga tutti i numeri da 1 a 9. Nelle caselle con la linea diagonale andranno inseriti due numeri, quello più piccolo in alto e quello più grande in basso.

7					1
	4	5	7		
	6				9
	3				4
			7	4	5
5					8

7					1			
8	2	3	5	9	6	4		
1	4	5	6	7	8	2	3	
4	6	7	1	3	8	9	2	5
2	3	5	8	6	1	4	7	
9								
6	8	2	7	1	4	3	5	9
3	5	1	4	9	2	7	6	8

example from WSC 2010's booklet (Philadelphia USA)

The Big Bang Theory Sudoku

Rules:

Fill in the grid so that each row, each column, each 3x3 box and each of the four coloured sets of cells (with the same letter) contains the digits 1 through 9. The cell in the center of the grid is shared by all four coloured sets.

La regola:

Completare la griglia cosicch  ciascuna riga, colonna, riquadro 3x3 e gruppo di nove caselle colorate (e con la stessa lettera) contenga tutti i numeri da 1 a 9. I quattro gruppi di caselle colorate hanno tutti in comune la casella centrale della griglia.

A	4				6	D		D	
A	A	A	1	9		5	4	D	3
		A			D	D	D		1
3		A	A	A	D	8			
	8		B	1	D		6		
		9	B	C	C	C		5	
8	B	B	B			C			
1	3	6		7	4	C	C	C	
B	B	5					2	C	

A	5	4	1	7	3	8	6	9	D	2	D		
A	7	6	8	1	9	2	5	4	D	3			
	9	2	A	3	4	6	5	D	7	D	8	D	1
	3	5	A	4	A	9	A	2	6	D	8	1	7
	2	8	7	5	B	1	D	3	D	4	6	9	
	6	1	9	8	B	4	C	7	C	2	3	5	
	8	9	2	6	B	5	1	3	C	7	4		
	1	3	6	2	7	4	9	5	C	8			
	4	7	5	3	8	9	1	2	C	6			

1011 Sudoku

Rules:

Fill in the grid so that each row, each column and each 3x3 box contains the digits 1 through 9. The sum of the digits in two neighboring cells with a thick wall between them equals either 10 or 11. All occurrences of digits adding up 10 or 11 are indicated by thick walls.

La regola:

Completare la griglia cosicch  ciascuna riga, colonna e riquadro 3x3 contenga tutti i numeri da 1 a 9. Se due caselle sono separate da un tratto pi  spesso, la somma dei numeri che contengono d  10 o 11. S

	9						7	
2		3						
1			2					3
	4			3			1	
					8			9
						3		6
	2							5

4	9	8	1	2	3	6	7	5
2	6	3	4	5	7	9	8	1
5	7	1	9	8	6	2	3	4
1	5	7	2	4	9	8	6	3
8	4	9	6	3	5	7	1	2
6	3	2	7	1	8	5	4	9
3	1	5	8	6	2	4	9	7
9	8	4	5	7	1	3	2	6
7	2	6	3	9	4	1	5	8

Sudoku Grand Prix Italian Round - Instructions
29th June - 1st July

Tripod (for this sudoku will not be available solving online - per questo sudoku non sarà disponibile l'interfaccia per la soluzione online)

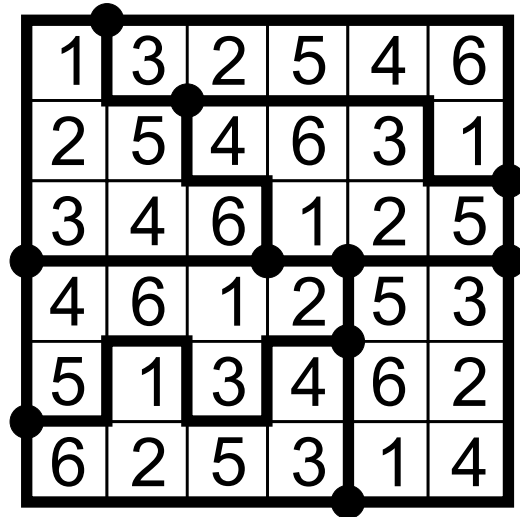
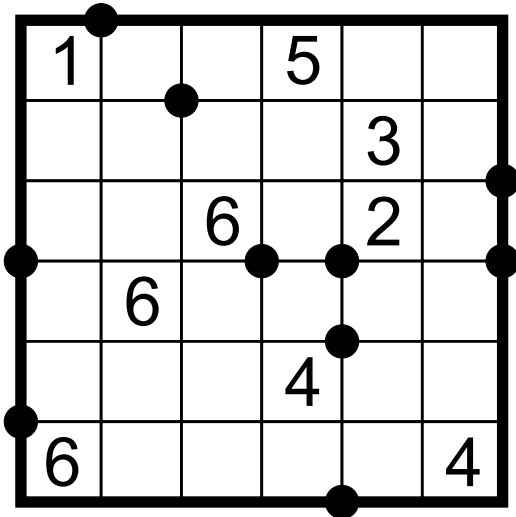
Rules:

Fill in the grid so that each row, each column and each outlined region contains the digits 1 through 8*. The grid must be divided into eight cell regions. The dots on cell intersections show all instances where three borders meet. There are no instances of four borders meeting.

*(In the example below digits are 1 through 6)

La regola:

Completare la griglia cosicché ciascuna riga, colonna e area irregolare di sei caselle (col bordo più spesso) contenga tutti i numeri da 1 a 8*. Lo schema va suddiviso in un certo numero di aree irregolari. I pallini posti agli spigoli delle caselle indicano tutti i casi in cui tre bordi si incontrano. Non vi sono casi di quattro bordi che si incontrano. *(nell'esempio i numeri sono dall'1 al 6)



example from WSC 2011's booklet (Eger Hungary)

Letter Killer

Rules:

Fill in the grid so that each row, each column and each 3x3 box contains the digits 1 through 9. The sum of the digits within each dotted subarea equals the number represented by the letter or group of letters given in the top left corner of that subarea. No digit can occur more than once in each subarea. Each letter A through I corresponds to a different digit 1 through 9. (example: the sudoku is 1 through 6)

La regola:

Completare la griglia cosicché ciascuna riga, colonna e riquadro 3x3 contenga tutti i numeri da 1 a 9. Le aree delimitate da linee tratteggiate devono contenere numeri diversi, la cui somma dia il numero rappresentato dalla lettera (o gruppo di lettere) in alto a sinistra. A lettera uguale corrisponde numero uguale. Ognuna delle lettere da A alla I rappresenta un numero da 1 a 9, e a lettera uguale corrisponde numero uguale. (nell'esempio i numeri sono dall'1 al 6)

