

# **Studentská kvalifikační soutěž**

**Kolo 11  
(10. 8. až 16. 8.)**

[mcrsudoku.sudokualogika.cz](http://mcrsudoku.sudokualogika.cz)

# Studentská kvalifikační soutěž

## 1) Klasické sudoku 6×6

Vyplňte tabulku čísly 1 až 6 tak, aby se neopakovala v žádném řádku, sloupci, ani ve vyznačených obdélnících.

## 2) Nepravidelné sudoku

Vyplňte tabulku čísly 1 až 6 tak, aby se neopakovala v žádném řádku, sloupci, ani v ohraničených oblastech.

## 3, 5, 7) Klasické sudoku 9×9

Vyplňte tabulku čísly 1 až 9 tak, aby se neopakovala v žádném řádku, sloupci, ani v ohraničených čtvercích.

## 4) Sudo-liché sudoku

Vyplňte tabulku čísly 1 až 9 podle pravidel klasického sudoku.

Podbarvená políčka obsahují sudé číslice (2,4,6,8) a bílá políčka obsahují liché číslice (1,3,5,7,9).

## 6) Sousedné sudoku

Vyplňte tabulku čísly 1 až 9 podle pravidel klasického sudoku.

Kroužkem jsou označeny všechny dvojice stranou sousedících políček, kde je rozdíl dvou čísel roven 1.

Studentská kvalifikační soutěž

①

	5		4		
2		1			
	1				6
5				1	
			3		4
		6		5	

②

	5	6			
2					
			6		1
3		5			
					5
			4	5	

③

			5		6		4	
	6	3				2		5
	5				2		1	
4			2	5		6		9
9		2			3			
		5			7			2
	9		1	3			8	
		7				4	6	
				6	5			

Studentská kvalifikační soutěž

④

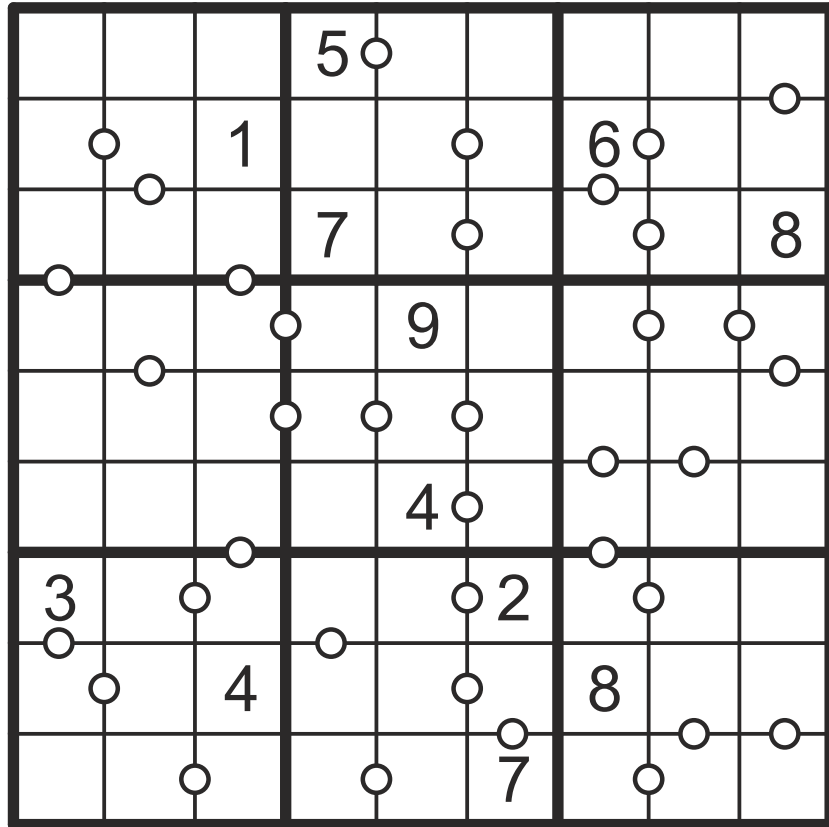
		5					1	
7					2			
				1				4
	7		9		5			
		3				9		
			7		1		4	
4				7				
			1					7
	6					8		

		8			9			
				7		2		4
2		5		3				1
			9			3	7	
	1	3			6		4	
5				2			6	
	5		3					7
			5	9	1			
	9	1				4		

⑤

Studentská kvalifikační soutěž

6



				8				7
3	6	2						
			3	4				
8		1			5			
			1			8		4
4				7		6		
	7				8		2	
		9					4	
			5		4		1	

7