

# **Studentská kvalifikační soutěž**

**Kolo 1  
(6. 6. až 12. 6.)**

[mcrsudoku.sudokualogika.cz](http://mcrsudoku.sudokualogika.cz)

# Studentská kvalifikační soutěž

## 1) Klasické sudoku 6×6

Vyplňte tabulku čísly 1 až 6 tak, aby se neopakovala v žádném řádku, sloupci, ani ve vyznačených obdélnících.

## 2) Nepravidelné sudoku

Vyplňte tabulku čísly 1 až 6 tak, aby se neopakovala v žádném řádku, sloupci, ani v ohraničených oblastech.

## 3, 5, 7) Klasické sudoku 9×9

Vyplňte tabulku čísly 1 až 9 tak, aby se neopakovala v žádném řádku, sloupci, ani v ohraničených čtvercích.

## 4) Windoku

Vyplňte tabulku čísly 1 až 9 podle pravidel klasického sudoku.  
Navíc každá vyznačená hlavní diagonála obsahuje 9 různých čísel.

## 6) Sudoliché

Vyplňte tabulku čísly 1 až 9 podle pravidel klasického sudoku.  
Podbarvená políčka obsahují výhradně sudá čísla (2, 4, 6, 8), nepodbarvená obsahují výhradně lichá čísla (1, 3, 5, 7, 9).

Studentská kvalifikační soutěž

①

6		4			
				6	
	1	5			
			2	1	
	3				
			5		1

②

	3		6		
		2			6
4			5		
		1		2	

③

			4	8	6			
		1	7		5	3		
	6	8				4	9	
1	2			3			7	9
4			1		7			3
7	8			5			4	1
	3	2				5	8	
		4	5		8	7		
			3	4	2			

Studentská kvalifikační soutěž

4

					7	1	2	
5	7						6	
9		1			2	5		
3		6		1				
			7		9			
				3		4		1
		3	1			7		5
	4						1	8
	1	9	2					

			2	5			7	
	2	1		8				
	5	4				2	1	
1			8		3			
4	8					7		6
			4		5			8
		6		2			9	
3		8				6		1
				1	6		8	3

5

Studentská kvalifikační soutěž

6

	5				2			
6							5	
			1		3		4	
		1				6		
2		8				9		
			9		7			
	7	4						

	9		5		8		7	
1		7						3
	8				3		6	
4			7		1			
						2	9	4
5		3	4					
				2		6		9
9		8		3				
	4			1		3		8

7

# **Studentská kvalifikační soutěž**

**Kolo 2  
(13. 6. až 19. 6.)**

[mcrsudoku.sudokualogika.cz](http://mcrsudoku.sudokualogika.cz)

# Studentská kvalifikační soutěž

## 1) Klasické sudoku $6 \times 6$

Vyplňte tabulku čísly 1 až 6 tak, aby se neopakovala v žádném řádku, sloupci, ani ve vyznačených obdélnících.

## 2) Nepravidelné sudoku

Vyplňte tabulku čísly 1 až 6 tak, aby se neopakovala v žádném řádku, sloupci, ani v ohraničených oblastech.

## 3, 5, 7) Klasické sudoku $9 \times 9$

Vyplňte tabulku čísly 1 až 9 tak, aby se neopakovala v žádném řádku, sloupci, ani v ohraničených čtvercích.

## 4) Diagonální sudoku

Vyplňte tabulku čísly 1 až 9 podle pravidel klasického sudoku.  
Navíc každé podbarvené okno obsahuje 9 různých čísel.

## 6) Součtovka

Vyplňte tabulku čísly 1 až 9 podle pravidel klasického sudoku.  
Malá čísla v oválech udávají součet dvou sousedících čísel.

Studentská kvalifikační soutěž

①

	4		6		
2					5
				4	
	1				
5					2
		1		3	

②

				3	
		2			
5			3		2
3		6			4
			1		
	5				

③

	2					5		
		3		2		7		1
4	7		5	1			3	
			3		1	4		
	4	9				8	1	
		5	8		2			
	3			6	9		4	8
8		1		7		3		
		4					5	



Studentská kvalifikační soutěž

4

	5	6				7		
				6	5			8
2					8			5
	6	1		7				
	4		8		6		9	
				2		1	6	
6			4					9
4			6	9				
		5				3	4	

8	1	9						
			9	8	6			
4		6				9		
			4		7		3	
7	5	4					1	
		3	1		8		6	
			2	3		5		4
2				6				1
	9			7		6		8

5

# Studentská kvalifikační soutěž

6

		7				5		
9			8			7		6
	5		8	9	1		4	
8	1		4		2		3	16
4				15				2
			5		9			
		12					3	
			3		7			
		3		7			9	

	1		6	5	8			
		4				6	5	8
	5			4				
5						7		3
8			7		6			
4						1		2
	6			7				
		9				5	7	4
	4		8	2	9			

7

# **Studentská kvalifikační soutěž**

**Kolo 3  
(20. 6. až 26. 6.)**

[mcrsudoku.sudokualogika.cz](http://mcrsudoku.sudokualogika.cz)

# Studentská kvalifikační soutěž

## 1) Klasické sudoku $6 \times 6$

Vyplňte tabulku čísly 1 až 6 tak, aby se neopakovala v žádném řádku, sloupci, ani ve vyznačených obdélnících.

## 2) Nepravidelné sudoku

Vyplňte tabulku čísly 1 až 6 tak, aby se neopakovala v žádném řádku, sloupci, ani v ohraničených oblastech.

## 3, 5, 7) Klasické sudoku $9 \times 9$

Vyplňte tabulku čísly 1 až 9 tak, aby se neopakovala v žádném řádku, sloupci, ani v ohraničených čtvercích.

## 4) Sousedné sudoku

Vyplňte tabulku čísly 1 až 9 podle pravidel klasického sudoku.

Jsou označeny všechny dvojice stranou sousedících políček, kde je rozdíl čísel roven 1. Tam, kde značka není, liší se čísla alespoň o 2.

## 6) Nepravidelné sudoku

Vyplňte tabulku čísly 1 až 9 tak, aby se neopakovala v žádném řádku, sloupci, ani v ohraničených oblastech.

Studentská kvalifikační soutěž

①

	5				
			3		2
3		1		6	
4		5		2	
			4		6
	3				

②

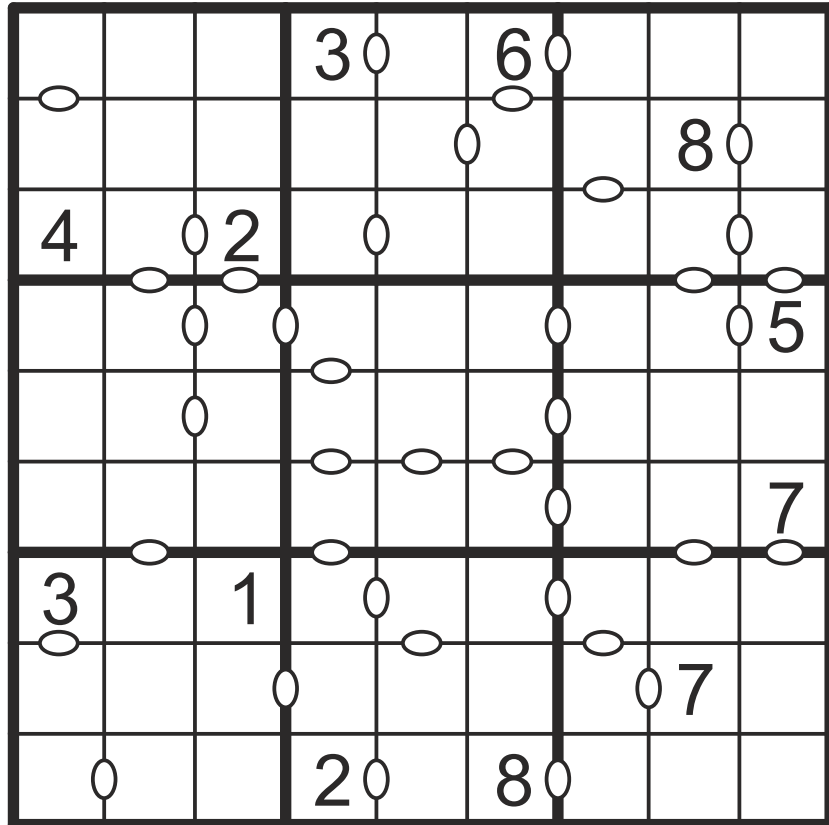
4		2			
			1		
1					4
6					2
			6		
3		5			

③

1		2		3		5		
		7		5	9	2		
				2		1	4	7
5	6		8				7	
						6	3	2
9	2		3		7			
		1					6	4
	3		9		1			
			5		6			8

Studentská kvalifikační soutěž

4



9	8	1						
2			3			9		
4			6		5		2	
	7	6		4		1		
			1	3	7			
		4		6		2	7	
	4		9		3			8
		9			6			2
						4	1	9

5

Studentská kvalifikační soutěž

6

6					9		7	2
			8			6	3	
5		8		4				
		9			7			
4		6				3		5
			6			7		
				1		8		3
	6	4			5			
7	9		5					1

			3	5	6			
1		2				6	5	
		5		4			7	
5			7		1			8
		1				7		5
3					5			2
				8		5	2	
7	6							
	5		6		4		9	

7

Studentská kvalifikační soutěž

①

6	2	4	1	5	3
1	5	3	4	6	2
2	1	5	3	4	6
3	4	6	2	1	5
5	3	1	6	2	4
4	6	2	5	3	1

Ⓣ<sub>1</sub>

②

2	3	4	6	5	1
5	4	2	1	3	6
6	1	5	3	4	2
1	5	3	2	6	4
4	2	6	5	1	3
3	6	1	4	2	5

③

3	7	9	4	8	6	1	2	5
2	4	1	7	9	5	3	6	8
5	6	8	2	1	3	4	9	7
1	2	5	8	3	4	6	7	9
4	9	6	1	2	7	8	5	3
7	8	3	6	5	9	2	4	1
6	3	2	9	7	1	5	8	4
9	1	4	5	6	8	7	3	2
8	5	7	3	4	2	9	1	6



Studentská kvalifikační soutěž

4

4	6	8	3	5	7	1	2	9
5	7	2	9	8	1	3	6	4
9	3	1	4	6	2	5	8	7
3	8	6	5	1	4	9	7	2
1	5	4	7	2	9	8	3	6
2	9	7	8	3	6	4	5	1
6	2	3	1	4	8	7	9	5
7	4	5	6	9	3	2	1	8
8	1	9	2	7	5	6	4	3

6	3	9	2	5	1	8	7	4
7	2	1	9	8	4	3	6	5
8	5	4	6	3	7	2	1	9
1	6	5	8	7	3	9	4	2
4	8	3	1	9	2	7	5	6
2	9	7	4	6	5	1	3	8
5	1	6	3	2	8	4	9	7
3	7	8	5	4	9	6	2	1
9	4	2	7	1	6	5	8	3

5

Studentská kvalifikační soutěž

6

4	5	3	7	6	2	1	9	8
6	1	2	4	8	9	7	5	3
8	9	7	1	5	3	2	4	6
7	4	1	2	9	8	6	3	5
9	3	5	6	4	1	8	7	2
2	6	8	3	7	5	9	1	4
5	8	6	9	3	7	4	2	1
1	7	4	5	2	6	3	8	9
3	2	9	8	1	4	5	6	7

3	9	6	5	4	8	1	7	2
1	5	7	2	6	9	8	4	3
2	8	4	1	7	3	9	6	5
4	2	9	7	8	1	5	3	6
8	7	1	3	5	6	2	9	4
5	6	3	4	9	2	7	8	1
7	3	5	8	2	4	6	1	9
9	1	8	6	3	5	4	2	7
6	4	2	9	1	7	3	5	8

7

Studentská kvalifikační soutěž

①

1	4	5	6	2	3
2	6	3	4	1	5
3	5	6	2	4	1
4	1	2	3	5	6
5	3	4	1	6	2
6	2	1	5	3	4

T2

②

1	6	4	2	3	5
4	3	2	6	5	1
5	4	1	3	6	2
3	1	6	5	2	4
6	2	5	1	4	3
2	5	3	4	1	6

③

1	2	8	9	3	7	5	6	4
9	5	3	6	2	4	7	8	1
4	7	6	5	1	8	2	3	9
6	8	2	3	9	1	4	7	5
3	4	9	7	5	6	8	1	2
7	1	5	8	4	2	6	9	3
5	3	7	2	6	9	1	4	8
8	9	1	4	7	5	3	2	6
2	6	4	1	8	3	9	5	7

Studentská kvalifikační soutěž

4

8	5	6	9	3	1	7	2	4
1	7	4	2	6	5	9	3	8
2	3	9	7	4	8	6	1	5
5	6	1	3	7	9	4	8	2
3	4	2	8	1	6	5	9	7
9	8	7	5	2	4	1	6	3
6	1	8	4	5	3	2	7	9
4	2	3	6	9	7	8	5	1
7	9	5	1	8	2	3	4	6

8	1	9	3	4	2	7	5	6
5	7	2	9	8	6	1	4	3
4	3	6	7	1	5	9	8	2
1	6	8	4	9	7	2	3	5
7	5	4	6	2	3	8	1	9
9	2	3	1	5	8	4	6	7
6	8	7	2	3	1	5	9	4
2	4	5	8	6	9	3	7	1
3	9	1	5	7	4	6	2	8

5

Studentská kvalifikační soutěž

6

8	4	7	6	2	3	5	9	1
9	2	1 <sup>8</sup>	7	5	4 <sup>7</sup>	3	8	6
3	5	6	8	9	1	2	4	7
<sup>8</sup> 3	5	6	8	9	1	2	4	<sup>16</sup> 7
5	1	8	4	7 <sup>15</sup>	2	6	3	9
4	3	9	1	8	6	7	5	2
7	6	2	5	3	9	4	1	8
6	7 <sup>12</sup>	5	9	4	8	1 <sup>3</sup>	2	3
2	9	4	3	1	7	8	6	5
1	8	3	2	6 <sup>7</sup>	5	9	7	4

9	1	2	6	5	8	4	3	7
3	7	4	2	9	1	6	5	8
6	5	8	3	4	7	2	9	1
5	9	6	4	1	2	7	8	3
8	2	1	7	3	6	9	4	5
4	3	7	9	8	5	1	6	2
1	6	3	5	7	4	8	2	9
2	8	9	1	6	3	5	7	4
7	4	5	8	2	9	3	1	6

7

Studentská kvalifikační soutěž

①

2	5	3	6	4	1
1	4	6	3	5	2
3	2	1	5	6	4
4	6	5	1	2	3
5	1	2	4	3	6
6	3	4	2	1	5

T3

②

4	1	2	3	5	6
5	2	6	1	4	3
1	5	3	2	6	4
6	3	4	5	1	2
2	4	1	6	3	5
3	6	5	4	2	1

③

1	8	2	7	3	4	5	9	6
6	4	7	1	5	9	2	8	3
3	9	5	6	2	8	1	4	7
5	6	3	8	1	2	4	7	9
7	1	8	4	9	5	6	3	2
9	2	4	3	6	7	8	5	1
8	5	1	2	7	3	9	6	4
4	3	6	9	8	1	7	2	5
2	7	9	5	4	6	3	1	8

Studentská kvalifikační soutěž

4

8	5	9	3	2	6	7	1	4
7	3	6	1	4	5	2	8	9
4	1	2	8	7	9	3	5	6
9	2	3	4	1	7	8	6	5
1	6	7	5	8	3	4	9	2
5	8	4	6	9	2	1	3	7
3	9	1	7	6	4	5	2	8
2	4	8	9	5	1	6	7	3
6	7	5	2	3	8	9	4	1

9	8	1	7	2	4	3	5	6
2	6	5	3	8	1	9	4	7
4	3	7	6	9	5	8	2	1
3	7	6	2	4	9	1	8	5
5	2	8	1	3	7	6	9	4
1	9	4	5	6	8	2	7	3
7	4	2	9	1	3	5	6	8
8	1	9	4	5	6	7	3	2
6	5	3	8	7	2	4	1	9

5

Studentská kvalifikační soutěž

6

6	8	1	4	3	9	5	7	2
9	5	2	8	7	1	6	3	4
5	3	8	7	4	2	9	1	6
3	1	9	2	5	7	4	6	8
4	7	6	1	9	8	3	2	5
1	2	5	6	8	3	7	4	9
2	4	7	9	1	6	8	5	3
8	6	4	3	2	5	1	9	7
7	9	3	5	6	4	2	8	1

8	7	4	3	5	6	2	1	9
1	3	2	8	7	9	6	5	4
6	9	5	1	4	2	8	7	3
5	2	6	7	3	1	9	4	8
9	4	1	2	6	8	7	3	5
3	8	7	4	9	5	1	6	2
4	1	3	9	8	7	5	2	6
7	6	9	5	2	3	4	8	1
2	5	8	6	1	4	3	9	7

7