



Pod brady 2014

Soutěž družstev

Booklet

Tento materiál obsahuje kompletní seznam typů úloh, které budou použity v soutěži družstev. Cílem je, aby se hráči seznámili se zadáními a mohli prodiskutovat s kolegy, kdo má co rád a nerád. V soutěži samotné budou některé úlohy kombinovány mezi sebou.

Týmová kola

1. Klasická krychle	15 minut	60 bod
2. Dva ku jedné	45 minut	225 bod
3. Weakest link	25 minut	90 bod
4. Tajemný samuraj	30 minut	107 bod

Extraregion

Vypl te tabulku ísly 1 až 9 podle pravidel klasického sudoku. Navíc se kompletní sada 1 až 9 musí objevit v každé vyzna ené skupin 9 polí.

2		5				9		1
			3		1			
	4						5	
			9	4	8			
	8						6	
			7		5			
9		4				8		7

ešení:

235476981761589324498321675149263758576948213382157469823795
146617834592954612837

Killer

Vyplň te tabulku čísly 1 až 9 podle pravidel klasického sudoku. Číslo v rohu koše udává součet čísel v tomto koši. Čísla v jednom koši se neopakují.

11	12	13		11	18		15	
						10		15
12		12		30			20	
27	10	11			23			
		10					11	
					9			
5		13	20		7		7	
	22			11	24			5
					11			

řešení:

826791354314528967759346128267419835943285671581637249438972
516175863492692154783

Klasické sudoku

Vypl te tabulku ísly 1 až 9 tak, aby se stejná ísla neopakovala v žádném ádku, sloupci a vyzna eném menším tverci.

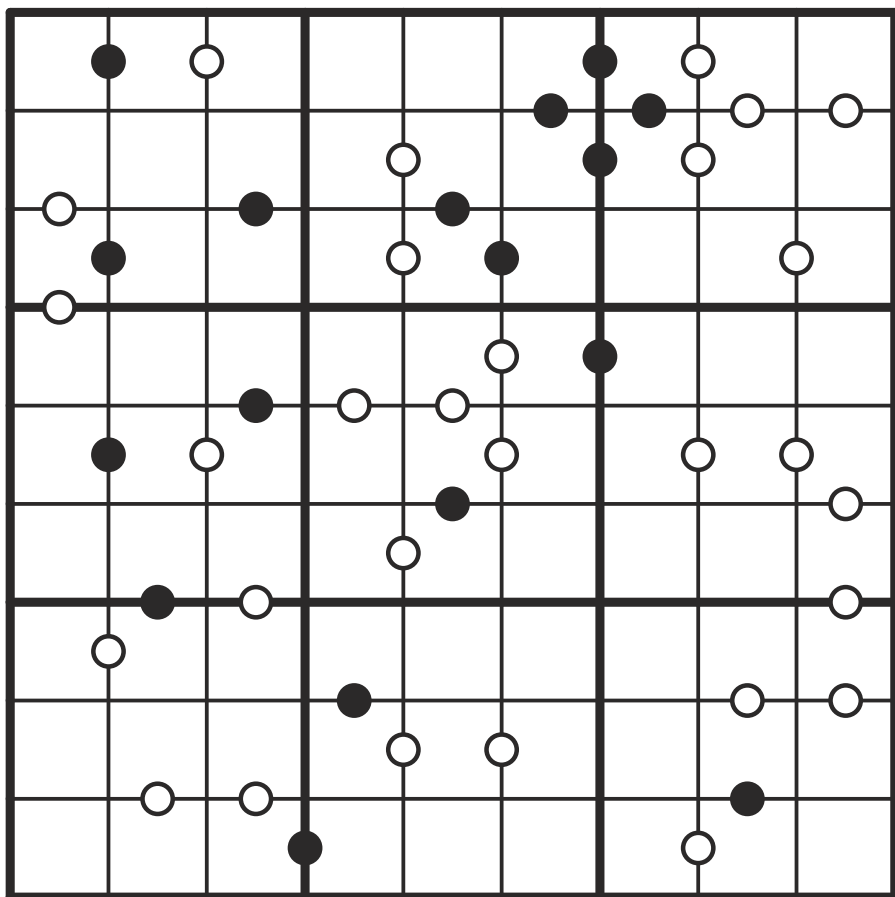
		4	3				7	
	9			5		3		
7					1			8
8					3			4
	4			1		6		
		9	5				2	
	5			6				7
6					2		9	
		1	8			2		

ešení:

514386972298754361736921458827693514345217689169548723452169
837683472195971835246

Kropki

Vypl te tabulku čísly 1 až 9 podle pravidel klasického sudoku. Všechny dvojice stranou sousedících polí, kde se vyskytují po sobě jdoucí čísla, jsou označeny bílým kroužkem. Všechny dvojice stranou sousedících polí, kde je jedno číslo dvojnásobkem druhého, jsou označeny černým kroužkem. Kroužek mezi 1 a 2 může mít černou i bílou barvu.



řešení:

489713652752986341631542798596278413243165987817439526328694
175975321864164857239

Mrakodrapy

Vyplň te tabulku čísly 1 až 9 podle pravidel klasického sudoku. Čísla v tabulce představují mrakodrapy devíti různých výšek. Čísla okolo tabulky udávají počet viditelných mrakodrapů z daného směru. (Vyšší mrakodrap zakrývá všechny menší za ním.)

	3	4	2	4	6	2	1	4	2	
3										2
2										4
3										5
2				7						3
2			4				1			3
3						5				1
1										9
3										3
5										2
	3	4	4	4	2	2	4	1	3	

ešení:

543127968861539742279846513195762834724983156638415279987654
321452391687316278495

Nepravidelné sudoku

Vypl te tabulku ísly 1 až 9 tak, aby se stejná ísla neopakovala v žádném ádku, sloupci a ohrani ené podoblasti.

	7						8	
			5		9			
	5			1			2	
2		8				5		9
	4						3	
3		6				1		4
				8				
			9		5			
4		5				6		1

ešení:

972361485187539246853416927268743519541697832396852174629184
753714925368435278691

Palindromy

Vypl te tabulku ísly 1 až 9 podle pravidel klasického sudoku. Sekvence ísel podél šedé linie se te stejn z obou stran. (Nap íklad 1-2-3-2-1.)

	4							6
1		3					7	
	9		3			5		
		5						
	3					2		
	8		5				4	
7		6	4			1		9
	1						8	

ešení:

842571936153269478697348521271635894965824317438917265389156
742726483159514792683

Pevnost

Vyplň te tabulku čísly 1 až 9 podle pravidel klasického sudoku. Číslo v šedém políčku je v téže řadě, sloupci a číselné oblasti než všechna ostatní čísla v této oblasti.

	8			5			6	
4			3		1			5
		3				2		
2			6		4			9
	4						2	
8			5		2			7
				7				

ešení:

781259364492361875563847291258614739674938152319725648947183
526836592417125476983

S ítanká

Vypl te tabulku ísly 1 až 9 podle pravidel klasického sudoku. íslice v každé ádce formují 3 trojčiferná ísla, vpravo od ádku je dán jejich sou et.

				8					2061
			2		3				999
				1					1674
	5			9			3		1683
4		6	3		7	1		8	981
	3			4			6		2340
				5					1656
			8		2				2079
				3					1512

ešení:

965784312147263589283915476751698234496327158832541967379456
821514872693628139745

Sou et soused

Vypl te tabulku ísly 1 až 9 podle pravidel klasického sudoku. íslo v šedém polí ku je sou tem n kolika soused (tj. 2, 3 nebo 4 ísel ze stranou susedících polí).

			3	6	2			
7						5		
		4	9				8	
	2				4			6
	4	5						3
						7		9
				8		4		
				2	7			
1							3	

ešení:

851362974739418562264975381927834156645791823318256749592683
417483127695176549238

Sudé sudoku

Vypl te tabulku ísly 1 až 9 podle pravidel klasického sudoku. Šedá polí ka obsahují sudé íslice (2, 4, 6, 8).

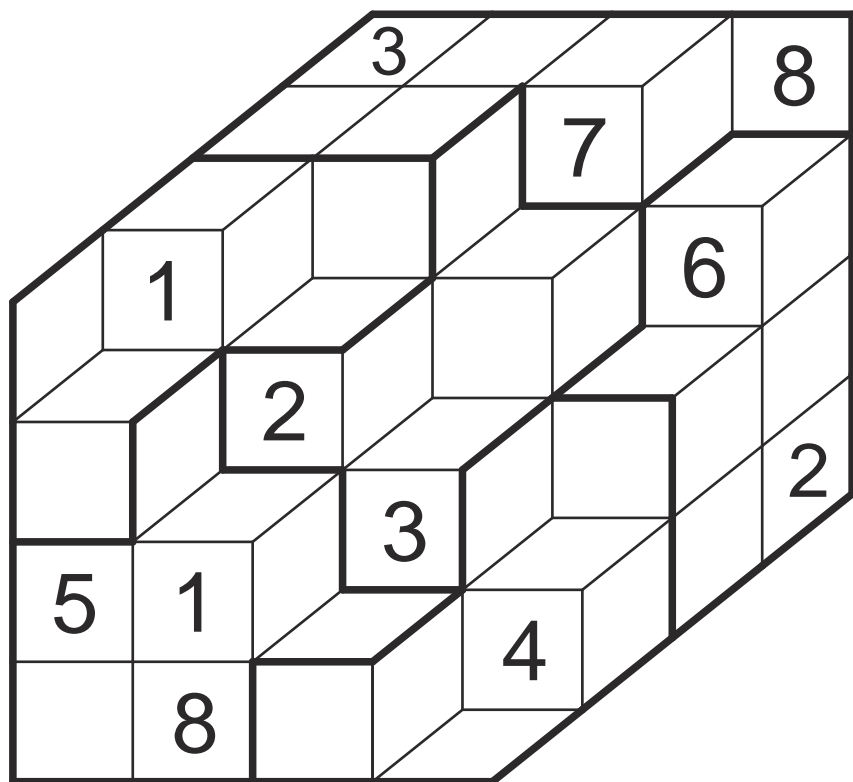
		6			4			
	7			2			5	
3		8			5			
								6
	4				9	5		
2		9		8				
				9			4	
	1					3		2
			1				9	

ešení:

526974138471823659398615274785431926143269587269587413657392
841914758362832146795

T i dé sudoku

Do každého políčka vepište jednu číslici od 1 do 8 tak, aby se číslice neopakovaly ve vyznačených podoblastech a ve 12 páscích těchto směr (vždy 8 ty úhelník navazujících protilehlými stranami).



řešení: (pouze vodorovné řady, shora)

51236748, 43215768, 51638247, 78614532

Vzdálenost k 5

Vypl te tabulku ísly 1 až 9 podle pravidel klasického sudoku. Dev t podbarvených polí ek je možné spárovat s devíti výskyty ísla 5. V každé takové dvojici íslo v podbarveném polí ku odpovídá jeho vodorovné, svislé, nebo diagonální vzdálenosti k polí ku s íslem 5.

		7	4				8	
	8							2
2								
9				1	5	8		
			6					
			8			2	4	3
			2		6			
1					3			
	4				9			7

ešení:

397462581486531792251978634924315876738624159615897243873246
915169753428542189367